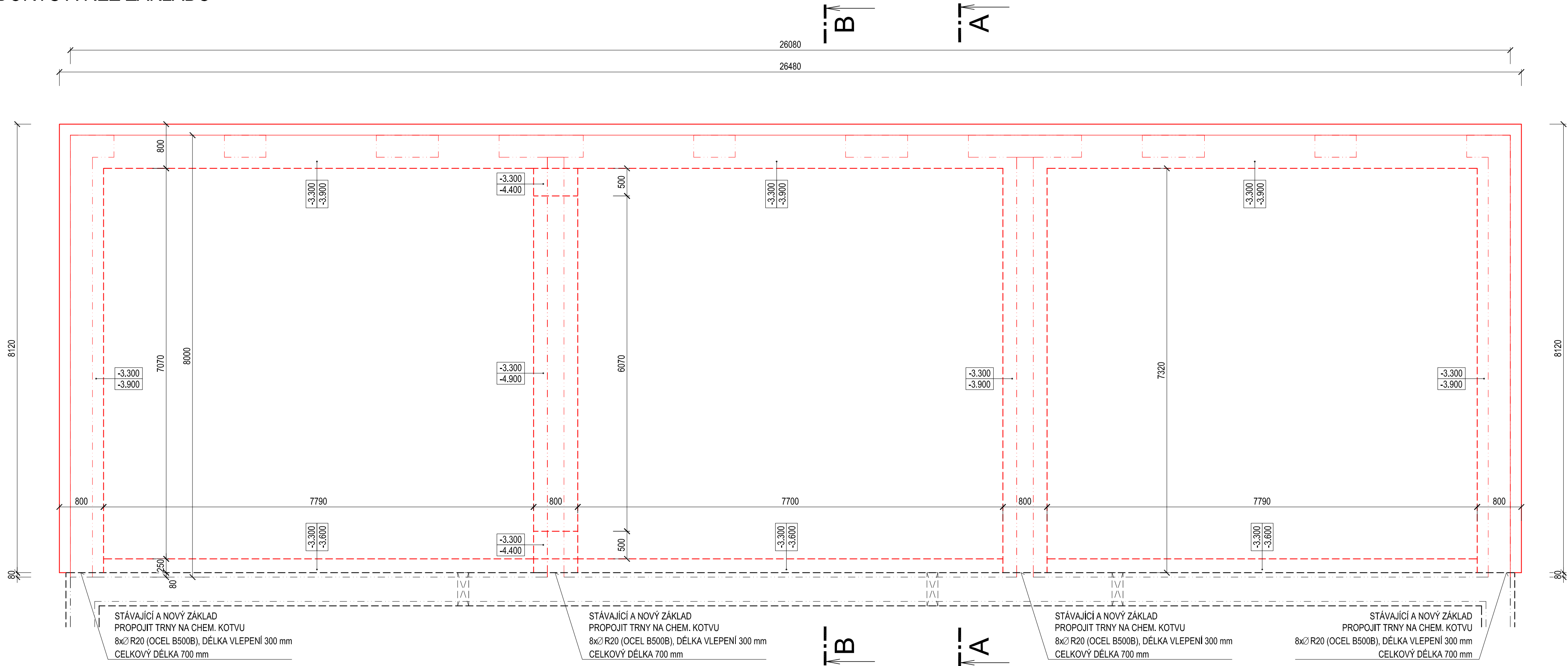


PŮDORYS A ŘEZ ZÁKLADŮ



LEGENDA MATERIÁLŮ

| | | | |
|--|-----------------------------------------------------------------------------------------------------------------------------------------|--|-----------------------------------------------------------------------------|
| | ODSTRAŇOVANÉ ZDIVO A KONSTRUKCE | | NOVÉ ZDIVO Z NEBROUŠENÝCH CIHELNÝCH BLOKŮ TL. 115 mm, ZDĚNÝCH NA MALTU M 10 |
| | STÁVAJÍCÍ ZDIVO Z BLOKŮ POROTHERM 40, 25, 11,5 NA MVC TL. 440, 250 mm | | KONSTRUKCE BETONOVÉ Z BEDNÍČÍCH DÍLCŮ |
| | NOVÉ ZDIVO Z BROUŠENÝCH CIHELNÝCH BLOKŮ TL. 500 mm, ZDĚNÝCH NA MALTU M 10 | | KONSTRUKCE Z BETONU PROSTĚHO |
| | NOVÉ ZDIVO Z NEBROUŠENÝCH CIHELNÝCH BLOKŮ TL. 380, 240 mm, P+D, ZDĚNÝCH NA MALTU M 10 | | KONSTRUKCE ZE ŽELEZOBETONU |
| | NOVÉ ZDIVO Z NEBROUŠENÝCH AKUSTICKÝCH BLOKŮ TL. 300 mm, ZDĚNÝCH NA MALTU M 10 | | HUTNĚNÝ NÁSPY ZE ŠTĚRKODRTI |
| | NOVÁ SDK PŘÍČKA AKUSTICKÁ TL. 150 mm, R-CW 100, PLÁŠŤ Z KAŽDÉ STRANY 2x RB (A)12,5 mm, IZOLACE VATA 100 mm (15 kg/m3), EI 90, Rw 59 dB, | | HUTNĚNÝ NÁSPY |
| | NOVÁ SDK PŘÍČKA TL. 150 mm, R-CW 100, PLÁŠŤ Z KAŽDÉ STRANY 2x RB (H2) 12,5 mm, IZOLACE VATA 50 mm (15 kg/m3), EI 30, Rw 47 dB, | | ROSTLÁ ZEMLINA |
| | NOVÁ SDK PŘÍČKA TL. 125 mm, R-CW 75, PLÁŠŤ Z KAŽDÉ STRANY 2x RB (A) 12,5 mm, IZOLACE VATA 50 mm (15 kg/m3), EI 45, Rw 51 dB, | | MINERÁLNÍ PLŠŤ (SKELNÁ VATA) |
| | NOVÉ ZDIVO Z NEBROUŠENÝCH CIHELNÝCH BLOKŮ TL. 140 mm, ZDĚNÝCH NA MALTU M 10 | | PĚNOVÉ POLYSTYREN - EPS |
| | | | EXTRUDOVANÝ POLYSTYREN - XPS |
| | | | HYDROIZOLACE |

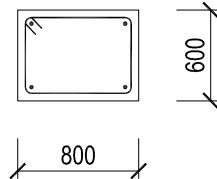
POZNÁMKA

PŘI HLBOUENÍ VÝKOPŮ JE NUTNÉ POROVNAT PŘEDPOKLADÁNÝ A SKUTEČNÝ STAVU ZÁKLADOVÝCH PODMÍNEK. V PŘÍPADĚ ZJIŠTĚNÍ ROZDÍLU MEZI SKUTEČNÝM A PŘEDPOKLADÁNÝM STAVEM BUDE UPRAVENO ZALOŽENÍ STAVBY

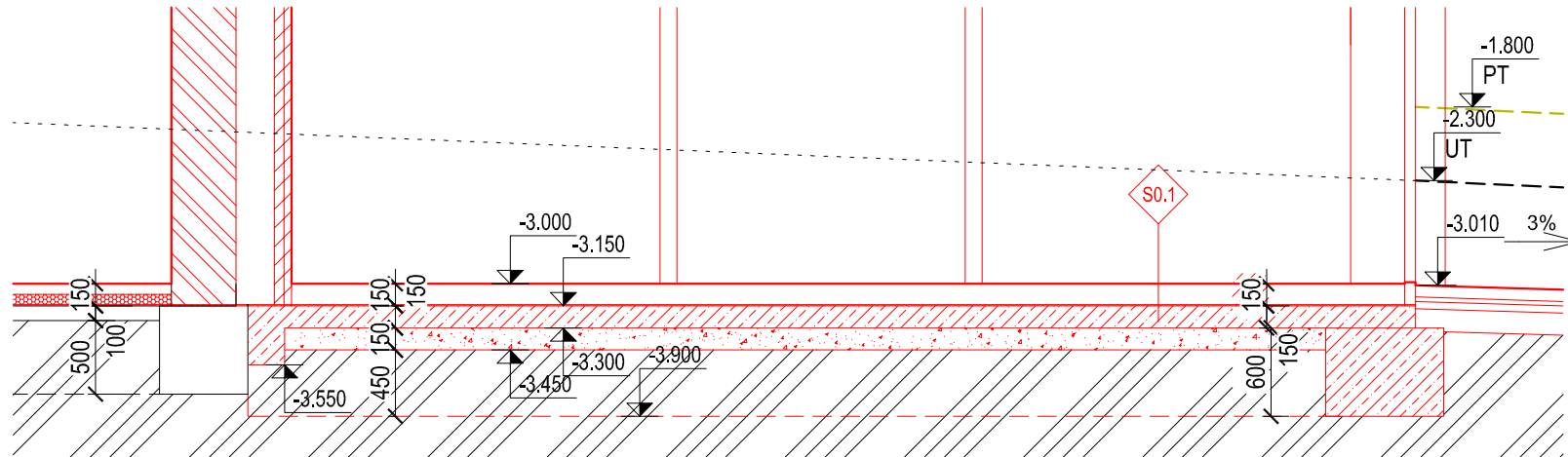
V ZÁKLADECH JE NUTNO PONECHAT PROSTUPY PRO ROZVODY INŽENÝRSKÝCH SÍTÍ

ZÁKLADOVÁ DESKA JE Z BETONU C 20/25, DESKA BUDE VYZTUŽENÁ 1 x KARI SÍŤ 150/6x150/6 mm KRYTÍ MIN 60 mm.

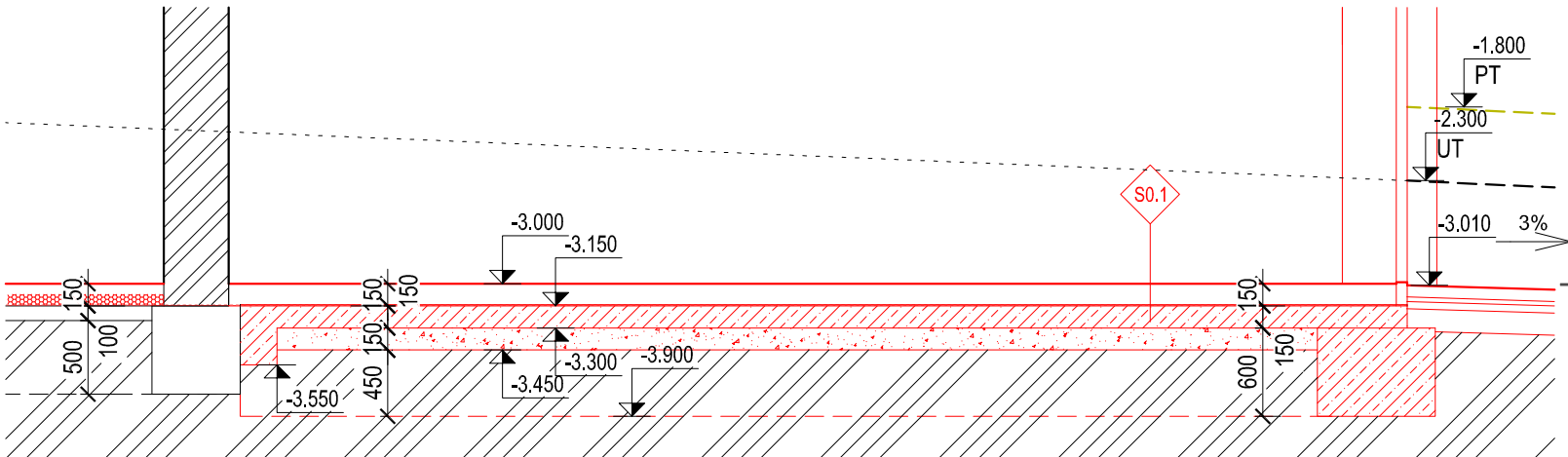
ZÁKLADOVÉ PÁSY JSOU Z BETONU C 20/25 XC2, 4x2R12/(OCEL B500B R) TRMINKY ØR6 PO 400 mm, KRYTÍ 50 mm, DÉLKA PÁSU 58 bm



ŘEZ A-A



ŘEZ B-B



±0,000 = 225,390 m.n.m.

| | |
|---------------------------------------|----------------------------|
| STAVEBNÍ ÚPRAVY, PŘÍSTAVBA OBJEKTU | |
| NOVOSTAVBA PŘÍSTŘEŠKU | |
| ČÁST | MÍSTO Chvalovice |
| D. VÝKRESOVÁ DOKUMENTACE | OBJEDNATEL Obec Chvalovice |
| DÍL | KRESLIL Ing. Roman Zvěřina |
| Architektonicko-stavební | |
| OBJEKT | STUPĚN DPS |
| MĚŘÍTKO 1:50 | |
| Č.ZAK. 20_01 | |
| VYDÁNO 9.8.2022 | |
| REVIZE - | |
| SO01.1 HLAVNÍ OBJEKT - STAVEBNÍ ČÁST | |
| NAZEV VÝKRESU | Č.PARÉ |
| PŮDORYS A ŘEZ ZÁKLADŮ - NÁVRHOVÝ STAV | C.V. 1 D.1.1.11 |